



3Dプリンタ 出力サービス

造形用3Dモデルを作成し、
3Dプリンタや光造形機で出力いたします。
製品や試作品を一点からオーダーいただけます。

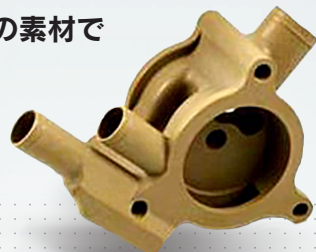
樹脂 材料

ABS、PA、PC、PP、PMMA、PEEK、PETGなどを取り揃え、
透明、単色カラー、フルカラー造形にも対応しております。



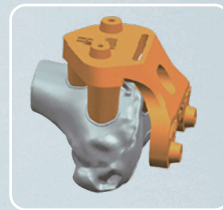
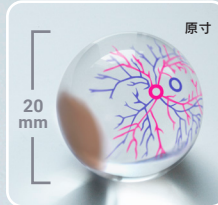
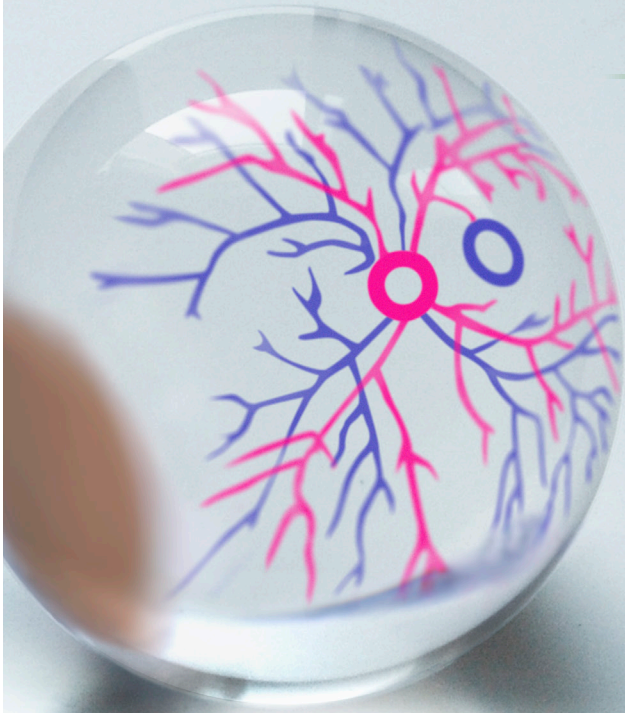
金属 材料

ステンレス、チタン、アルミ、銅などの素材で
造形が可能です。



医療系で活用される3Dプリンタ造形

CTやMRIなどの断面画像を3D立体モデルに変換し
造形いたします。



展示用の建築模型や試作モデル

開発段階の商品の試作モデルやパーツ作成、展示用・プロモーション用の建築模型など様々な場面で活用できます。目的・材料・予算に合わせたご提案をいたしますのでお気軽にご相談ください。

